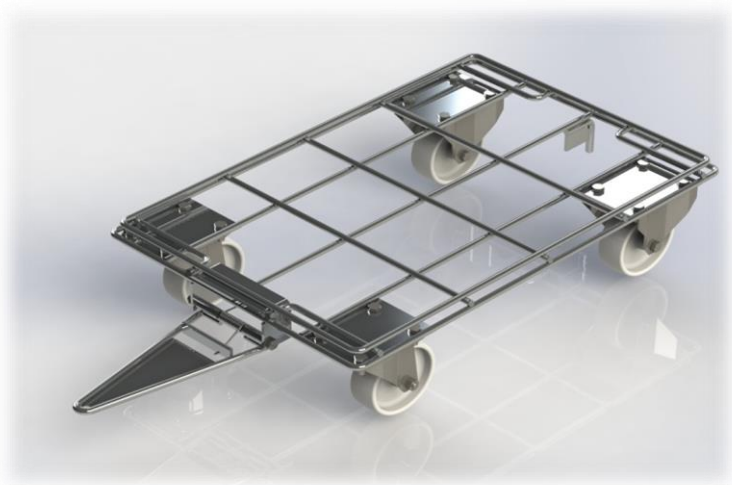
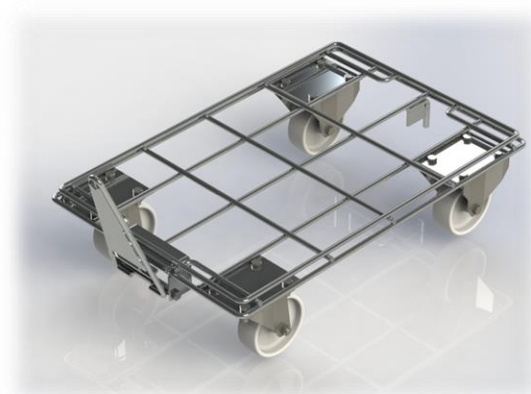


# CHARIOT TRACTABLE

Dimensions (mm)	Extérieures	Utiles
L	600 soit 815 avec le timon	568
I	400	368
H	154	154



- ✓ **Finition roues** : Polyuréthane souple ou polyamide  $\varnothing$ 100 mm
- ✓ **Timon** : Acier Electrozingué
- ✓ **Poids** : 8 kg
- ✓ **Charge utile** : 250 kg